

## BARRIEREFREIES WOHNEN - SENIORENWOHNEN



### **Inklusives Wohnprojekt 'Wohnen im zweiten Leben'**

**2016**

Wohnhaus mit 15 barrierefreien Wohnungen und Gemeinschaftsflächen

Auftraggeber: Verein zweitesLEBEN e. V., Regensburg

Leistungen: Lph 1 bis 5



### **Seniorenwohnen Wörth am Main**

**2015 - 2016**

Wohnanlage mit 17 betreuten und 11 barrierefreien Wohnungen sowie 10 barrierefreien Doppelhaushälften

Auftraggeber: Weisenberger GmbH, Stockstadt

Leistungen: Lph 1 bis 4



### **Seniorenwohnen Eschau 50plus**

**2015 - 2016**

Betreutes Wohnen mit 13 Wohneinheiten und Tagespflegeeinrichtung für 12 Personen

Auftraggeber: W. Trautmann Baugesellschaft mbH, Sulzbach

Leistungen: Lph 1 bis 5



### **Seniorenwohnpark Knüllwald-Remsfeld**

**2015 - 2016**

Seniorenpflegeeinrichtung mit 60 Betten – Wohnanlage 50Plus mit 17 Wohnungen

Auftraggeber: Gemeinde Knüllwald-Remsfeld

Leistungen: Lph 1-2



### **Seniorenpflegeeinrichtung Durmersheim**

**2014 - 2015**

Vollstationäre Seniorenpflegeeinrichtung mit 90 Betten, 2 Apartments und 5 Betreuten Wohnungen

Auftraggeber: Erl Bau GmbH & Co. KG, Deggendorf

Leistungen: Lph 1 bis 4



### **Seniorenzentrum Sinzing**

**2014 - 2015**

Vollstationäre Seniorenpflegeeinrichtung mit 60 Betten und 20 Betreuten Wohnungen

Auftraggeber: Erl Bau GmbH & Co. KG, Deggendorf

Leistungen: Lph 1 bis 4



### **Seniorenpflegeeinrichtung Pfaffenhofen a.d. Roth**

**2013 - 2015**

Vollstationäre Seniorenpflegeeinrichtung mit 60 Betten und 8 Betreuten Wohnungen

Auftraggeber: Erl Bau GmbH & Co. KG, Deggendorf

Leistungen: Lph 1 bis 4



### **Seniorenpflegeeinrichtung Muggensturm**

**2012 - 2013**

Vollstationäre Seniorenpflegeeinrichtung mit 78 Betten und 5 Betreuten Wohnungen

Auftraggeber: Erl Bau GmbH & Co. KG, Deggendorf

Leistungen: Lph 1 bis 4



### **Seniorenpflege Burgweinting**

**2011 - 2013**

Vollstationäres Pflegeheim mit 108 Betten und 9 Betreuten Wohnungen

Auftraggeber: Erl Bau GmbH & Co. KG, Deggendorf

Leistungen: Lph 1 bis 4



## Service Wohnen Petershausen

2011 - 2012

Autarke Betreute Wohnanlage mit 28 WE und einem Servicebüro, Wellnessbereich

Auftraggeber: Alfred Haun Wohnbau GmbH, Haunstetten bei Pfaffenhofen

Leistungen: Lph 1 bis 9 derzeit im Bau



## Betreutes Wohnen Königsgarten Pasing

2009 - 2010

133 Betreute Wohnungen

Auftraggeber: Königsgarten Pasing GmbH

Leistungen: Lph 1 bis 4



## Pflegeheim Königsgarten Pasing

2009 - 2010

Pflegeheim 120 Betten

Auftraggeber: Königsgarten Pasing GmbH

Leistungen: Lph 1 bis 4



## Tagespflege Katharinenstift Freiburg

2009

Tagespflegeeinrichtung für 10 Personen

Auftraggeber: Deutscher Orden - Weyarn

Leistungen: Lph 1 bis 9



## Service Wohnen Wolfratshausen

2007 - 2009

Autarke Betreute Wohnanlage mit 24 WE und einem Servicebüro, Wellnessbereich

Auftraggeber: Alfred Haun Wohnbau GmbH, Haunstetten bei Pfaffenhofen

Leistungen: Lph 1 bis 9



## Betreutes Wohnen Hemau

2006 - 2009

Autarke Betreute Wohnanlage mit 29 WE und einem Servicebüro

Auftraggeber: Erl Bau GmbH & Co. KG, Deggendorf

Leistungen: Lph 1 bis 5



## Betreutes Wohnen Alzenau

2004 - 2007

Autarke Betreute Wohnanlage mit ca. 69 Wohneinheiten in zwei Bauabschnitten

Auftraggeber: Adolf Lupp GmbH + Co KG, Nidda, Hessen

Leistungen: Lph 1 bis 5



## Königsgarten Garching bei München

2002 - 2003

Betreute Wohnanlage mit 54 Wohneinheiten und städtischem Gymnastiksaal

Auftraggeber: Erl Haus- und Gewerbebau GmbH, Straubing

Leistungen: Lph 5, 6 u. 7 (teilweise), 8



## Königsgarten Regensburg

1999 - 2002

Betreute Wohnanlage mit 99 Wohneinheiten, Ärztehaus, infrastrukturellen Einrichtungen

Auftraggeber: Erl Haus- und Gewerbebau GmbH, Straubing

Leistungen: Projektleitung für das Architekturbüro Dömges + Partner



## Seniorenzentrum Tsingtao-China

2009

100 Wohnungen - 100 Betten

Auftraggeber: Foqus Asia

Leistungen: Projektentwicklung

## GEWERBE - DIENSTLEISTUNG - ÖFFENTLICHE BAUTEN



### **Pferdehof LK Pfaffenhofen**

**2014**

Revitalisierung einer Hofstelle - Pferdehof mit Bewegungs- und Longierhalle

Auftraggeber: privat  
Leistungen: Lph 1 bis 5



### **Kinderkrippe Regensburg**

**2013**

Kinderkrippe zweigruppig, Anbau an eine bestehende Kirche

Auftraggeber: Evang.-Luth. Gesamtkirchengemeinde Regensburg  
Leistungen: Lph 5 bis 8 für AB Setz, in Zusammenarbeit mit AB Carola Setz, Regensburg

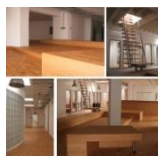


### **Kinderkrippe Freiburg**

**2013**

Kinderkrippe eingruppig

Auftraggeber: Kirchengemeinde St. Martin, Freiburg  
Leistungen: Lph 1 und 2



### **Neugestaltung Bürofläche München-Neuhausen**

**2011**

1400 m<sup>2</sup>

Auftraggeber: Michalke Wohnungsbau GmbH  
Leistungen: Lph 1 bis 8



### **Apotheke und Gesundheitszentrum Freiburg**

**2011**

300 m<sup>2</sup>

Auftraggeber: privat  
Leistungen: Lph 1 bis 8



### **Bürogebäude München-Neuhausen**

**2010**

Neuordnung und Aufwertung

Auftraggeber: Michalke Wohnungsbau GmbH  
Leistungen: Lph 1 bis 8



### **Kinderkrippe Pasing**

**2009 - 2010**

Kinderkrippe viergruppig

Auftraggeber: Königsgarten Pasing GmbH  
Leistungen: Lph 1 bis 4



### **Poliklinikum Pasing**

**2009 - 2010**

Medizinisches Versorgungszentrum

Auftraggeber: Königsgarten Pasing GmbH  
Leistungen: Lph 1 bis 4



### **Empfangsgebäude Schwangau**

**2008**

1.000m<sup>2</sup>

Auftraggeber: Outward Bound e.V.  
Leistungen: Lph 1 bis 2



## Zahnarztpraxis Schallstadt

2004

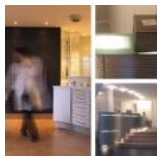
Auftraggeber: privat  
Leistungen: Lph 1 bis 8



## Zahnarztpraxis Freiburg

2003

Auftraggeber: privat  
Leistungen: Lph 1 bis 8



## Praxisklinik Regensburg

2002

2 Praxiseinheiten  
Auftraggeber: Erl Haus- und Gewerbebau GmbH, Straubing  
Leistungen: Projektleitung für das Architekturbüro Dömges + Partner



## Domschatzmuseum Regensburg

2001

Möblierung Eingangsbereich  
Auftraggeber: Erzdiözese Regensburg  
Leistungen: Lph 1 bis 3 mit Schmucker Architekten Regensburg

## UMBAU - SANIERUNG



## Kunst- und Gewerbeverein Regensburg

2015

Barrierefreie Erschließung der Ausstellungsräume in einem Einzeldenkmal

Auftraggeber: Kunst- und Gewerbeverein Regensburg  
Leistungen: Lph 1 bis 9

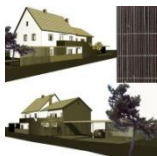


## Anbau Ebringen

2014

Erweiterung eines bestehenden Wohnhauses

Auftraggeber: privat  
Leistungen: Lph 1 bis 8



## Fassadengestaltung Wohnhaus Ramspau

2014

Neugestaltung Eingangsbereich mit Neubau einer Garage und Überarbeitung der Fassaden

Auftraggeber: privat  
Leistungen: Lph 1 bis 5 teilweise

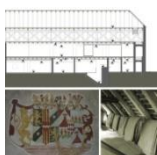


## Anbau Emmendingen

2013

Anbau zur Wohnungserweiterung

Auftraggeber: privat  
Leistungen: Lph 1 bis 4



## Umnutzung eines Kornspeichers

2013

Aufmaß und Nutzungsänderung eines Kornspeichers

Auftraggeber: Philipp Graf von und zu Lerchenfeld Gutsverwaltung  
Leistungen: Lph 1 bis 4



## Anbau Regensburg

2013

Sanierung eines ensemblesgeschützten Gebäudes mit Anbau von Wohnräumen

Auftraggeber: privat  
Leistungen: Lph 1 bis 4



## Ballettkindergarten Dachau

2011

Umnutzungskonzept "Ziegler-Villa"

Auftraggeber: Michalke Wohnungsbau GmbH  
Leistungen: Lph 1 bis 2



## Wohnhaus Nittendorf

2011

Umbau Zweifamilienhaus Baujahr 1963

Auftraggeber: privat  
Leistungen: Lph 1 bis 8



## Bahnhof Petershausen

2010

Umnutzungskonzept

Auftraggeber: Alfred Haun Wohnbau GmbH  
Leistungen: Lph 1 bis 2



## Umbau einer denkmalgeschützten Stadtvilla

2010

3 Wohneinheiten

Auftraggeber: privat  
Leistungen: Lph 1 bis 8

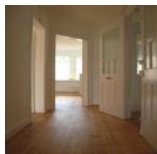


## Schwarzwaldhof Breitnau

2009

2 Wohneinheiten

Auftraggeber: privat  
Leistungen: Lph 6 bis 8



## Wohnungsumbau Freiburg

2008

Auftraggeber: privat  
Leistungen: Lph 1 bis 8



## Einfamilienhaus Schönsee

2008

Auftraggeber: privat  
Leistungen: Lph 1 bis 8



## Sakristei Adlersberg

2007

Sakristeianbau

Auftraggeber: Katholische Kirchenstiftung Adlersberg  
Leistungen: Lph 8 für Architekturbüro Balda



## Wohnungsumbau Freiburg

2003

Auftraggeber: privat  
Leistungen: Lph 1 bis 8





**Zweifamilienhaus Reinhausen**  
2 Wohneinheiten 300 m<sup>2</sup>

**2003**

Auftraggeber: privat  
Leistungen: Lph 1 bis 8



**Speicherausbau Freiburg**

**2003**

Auftraggeber: privat  
Leistungen: Lph 1 bis 8



**Stadtvilla Freiburg**

**2002**

Auftraggeber: privat  
Leistungen: Lph 1 bis 8

## WOHNEN



**Wohnanlage Augsburg**

**2015 - 2017**

Wohnanlage mit 15 barrierefreien, vier Maisonette-Wohnungen und Tiefgarage

Auftraggeber: Alfred Haun Wohnbau GmbH, Haunstetten bei Pfaffenhofen  
Leistungen: Lph 1 bis 9



**Wohnhaus Nymphenburg**

**2015 - 2016**

Wohnhaus mit drei Wohnungen im denkmalgeschützten Ensemble

Auftraggeber: Alfred Haun Wohnbau GmbH, Haunstetten bei Pfaffenhofen  
Leistungen: Lph 1 bis 9

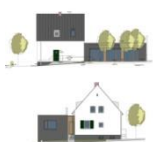


**Wohnhaus Schweitenkirchen**

**2014**

Neubau eines Einfamilienhauses im ländlichen Raum

Auftraggeber: privat  
Leistungen: Lph 1 bis 5



**Wohnhaus „Grüne Mitte“ Regensburg**

**2014**

Sanierung eines Denkmalgeschützten Einfamilienhauses aus den 30er Jahren mit neuzeitlichem Anbau

Auftraggeber: privat  
Leistungen: Lph 4 teilweise, 5 bis 8



**Dreifamilienhaus in Regensburg**

**2014**

Neubau eines Wohnhauses in einer Baulücke

Auftraggeber: privat  
Leistungen: Lph 1 bis 4



**Wohnhaus in Undorf**

**2014**

Neubau eines Einfamilienhauses

Auftraggeber: privat  
Leistungen: Lph 1 - 8



**Wohnhaus Bahlingen**  
Wohnhaus mit 2 Einliegerwohnungen

2014

Auftraggeber: privat  
Leistungen: Lph 1 bis 8



**Wohnhaus Umkirch**  
Neubau eines Einfamilienhauses

2013

Auftraggeber: privat  
Leistungen: Lph 5 bis 8



**Einfamilienhaus Kirchzarten**

2011

Auftraggeber: privat  
Leistungen: Lph 1 bis 8



**Wohnhaus Zarten**  
Neubau eines Einfamilienhauses

2011

Auftraggeber: privat  
Leistungen: Lph 1 bis 8



**Mehrfamilienhaus München**

2010

Auftraggeber: privat  
Leistungen: Lph 1 bis 8



**Einfamilienhaus Kirchzarten**

2009

Auftraggeber: privat  
Leistungen: Lph 1 bis 8



**Einfamilienhaus Rheinfeldern**

2007

Auftraggeber: privat  
Leistungen: Lph 1 bis 8



**Einfamilienhaus Breitnau**

2006

Auftraggeber: privat  
Leistungen: Lph 1 bis 8



**Einfamilienhaus Kirchzarten**

2005

Auftraggeber: privat  
Leistungen: Lph 1 bis 8



**Einfamilienhaus Burgweinting**

2004

Auftraggeber: privat  
Leistungen: Lph 1 bis 8



## Mehrfamilienhaus Abensberg

2003

Auftraggeber: privat  
Leistungen: Lph 1 bis 8

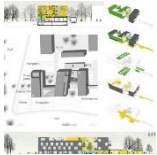
## WETTBEWERBE



### Neugestaltung Ortsmitte Altstadt - 1. Preis I Realisierungswettbewerb

2015

Standort: Altstadt a.d. Iller



### Inklusives Wohnen Regensburg - 2. Preis Mehrfachbeauftragung

2015

Standort: Regensburg, Areal Nibelungenkaserne



### Seniorenpflegeeinrichtung Sinzing - 1. Preis Investorenwettbewerb

2012

Standort: Sinzing, Kreis Regensburg



### Wohn- und Geschäftshaus - 2. Preis Geladener Wettbewerb

2011

Standort: Stegen bei Freiburg



### Siedlung Hohenacker - 3. Preis Investorenwettbewerb

2010

Standort: Bad Tölz - Oberfischbach



### Seniorenwohnanlage Ismaning Wettbewerb mit Auswahlverfahren Zusammenarbeit mit AB Balda

2009

Standort: München-Ismaning



### Arnulfplatz Regensburg 2-stufiger Realisierungswettbewerb Zusammenarbeit mit AB Heidtkamp Grünplanung: Thurmayer Freising Standort: Regensburg

2006



### Marktplatz Hirschau - 2. Preis Begrenzt offener Realisierungswettbewerb Zusammenarbeit mit AB Heidtkamp Grünplanung: B. Rohloff Freiraumarchitekten Standort: Hirschau

2006





**Service-Wohnen - 1. Preis**  
Konzeptstudienwettbewerb

**2006**

Standort: Loutraki, Griechenland



**Schule Vohenstrauß - Ankauf**  
Offener Realisierungswettbewerb  
Zusammenarbeit mit Schmucker Architekten

**2002**

Standort: Vohenstrauß

## INNEN- UND AUSSTELLUNGSARCHITEKTUR



**Ausstellung ‚Bier‘**  
Geladener Wettbewerb

**2015**

Auftraggeber: Technoseum Mannheim



**Ausstellung ‚Brücke zum Wunderbaren‘**  
Ausstellungskonzept - Möbelplanung - Graphisches Layout  
Ausstellungsdauer vom 15.04. - 06.07.2014

**2014**

Auftraggeber: Historisches Museum Regensburg



**Dachspeicher Freiburg**

**2003**

Auftraggeber: privat  
Leistungen: Lph 1 bis 8



**Wohnung Freiburg**  
Bad, Eingangsbereich

**2003**

Auftraggeber: privat  
Leistungen: Lph 1 bis 8



**Zahnarztpraxis Schallstadt**

**2003**

Auftraggeber: privat  
Leistungen: Lph 1 bis 8



**Stadtvilla Freiburg**  
Innentreppe

**2002**

Auftraggeber: privat  
Leistungen: Lph 1 bis 8



**Domschatzmuseum Regensburg**  
Möblierung Eingangsbereich  
Zusammenarbeit mit Schmucker Architekten  
Auftraggeber: Erzdiözese Regensburg  
Leistungen: Lph 1 bis 3

**2001**